

终结组策略的噩梦迁移

随着时间的推移，使用组策略来对用户桌面进行基于环境的细化控制将变成 IT 维护的一场噩梦。Ivanti® 环境管理策略使用集中、快捷、基于环境的配置取代了成百上千繁杂的组策略。向组策略对象维护说再见！

组策略： 它是精细化控制工具的正确选择吗？

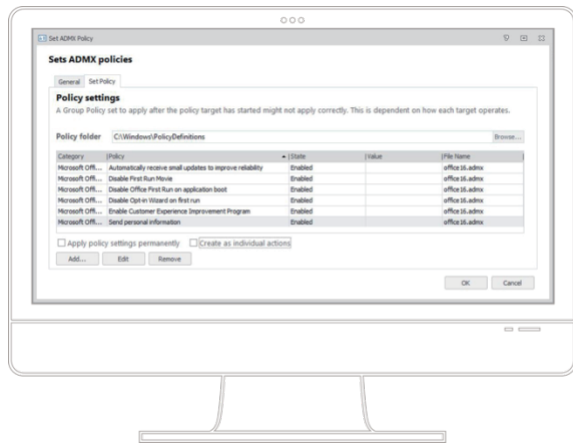
使用组策略来实现对每一个用户桌面的细化控制，就如同让整形医生用厨刀来进行手术操作。这两种情形的结果都不会太好看。

当企业使用组策略对用户桌面进行环境和细化控制时，IT 人员便不得不配置并维护成百上千个组策略，而随着时间的推移，这些策略的维护工作会变得越来越困难。此外，由于组策略是单线程的，因此随着组策略数量的不断攀升，登录速度也会越来越慢，用户生产力也会随之而降低。

控制的细化与维护的便利

在环境管理器策略的帮助下，IT 人员可以使用集中、快速、基于环境的配置取代成百上千个组策略。环境管理器策略能够利用从 Active Directory 直接导入的完整组策略与模板来轻松取代组策略，配合可扩展的点击操作界面与强大的搜索和筛选能力，显著减少长期维护的难度。

除此之外，环境管理器策略还提供性能分析功能来进一步优化桌面配置，并配有多个登录触发器，以便尽可能减少延迟，让用户能够更快地登录到既满足其配置需求，又符合 IT 策略规范，并且响应更迅速的桌面。



动态桌面配置

环境管理器策略的动态策略管理功能可以在用户的日常工作中，根据用户的位置和环境来动态配置打印机、驱动器和其他桌面会话。它采用经过优化的多线程、基于环境的引擎，可以仅应用那些与用户环境相关的配置，因而能快速完成配置，让用户得以持续高效地工作。

无需额外设备

环境管理器策略不必安装和运行额外的服务器或数据库基础架构，只需在端点上部署代理、安装控制台，即可根据用户的操作和环境来应用策略。

环境管理器策略是对 Microsoft System Center Configuration Manager (SCCM) 的有力补充，让 SCCM 管理员不仅能从 SCCM 控制台向用户推送策略配置，还能对用户桌面环境进行强有力的控制。此外，System Center Operations Manager (SCOM) 还配有管理包，能够在登录操作未按预期进行时向 IT 人员发出警报。

获取免费试用，尽享快速启动

请联系您的 Ivanti 销售代表，获取环境管理器策略的 30 天免费试用，或者访问 www.ivanti.com.cn/EMPO_trial 申请免费试用。

了解更多



ivanti.com.cn



010 85153668



ContactChina@ivanti.com

版权所有 © 2019, Ivanti, 保留所有权利。 IVI-2122 04/19 MK/DL