

在 Windows 10 中更需要用户工作空间管理的五个原因

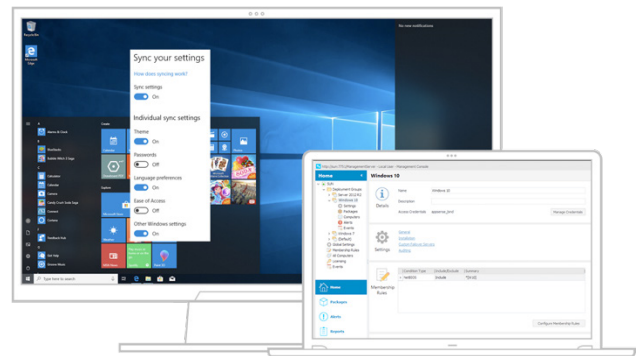
随着越来越多的企业级功能被添加到 Windows 10 中，您必须考虑这个问题：是否还需要第三方解决方案来增强用户体验并保护您的终端？以下是您需要考虑的五个要素：

1. 您可以自由定制个性化设置吗？

Windows 10 拥有内置的“同步你的设置”功能，顾名思义，已经集成了个性化选项。这种同步功能的目的是，当用户在不同电脑间切换时，可以让桌面和应用设置跟随他们一起“搬家”。Windows 10 为这种需求提供了一些基本的控制选项。

对于消费者来说这是一个很好的功能，因为您只需要使用 Microsoft 帐户即可将设置同步到 Microsoft 云。只要在新的 Windows 10 设备上登录您的 Microsoft 帐户，您的许多关键设置就会自动同步到该设备上。然而在企业环境中，情况就变得有些复杂。如果您只用到了本地 Active Directory，您可以通过 ADFS 和 Microsoft 帐户同步来使用“同步你的设置”功能。但如果您用了 Azure AD，上述功能便不再可用，而必须使用“企业状态漫游”。它与“同步你的设置”类似，但将把设置信息存储到 Azure AD 的公司帐户上。这就给 IT 提出了难题。

首先，如果您使用本地 AD 并将每个用户同步到一个 Microsoft 帐户，诸如密码之类敏感信息的存储位置便不在您的掌控范围内，从而可能引发安全、隐私和监管方面的问题，尤其是 GDPR 业已生效的现在。当用户从公司离职时，他们将保留自己的 Microsoft 帐户。这个问题可以借助企业状态漫游来解决，但您必须拥有 Azure AD Premium 订阅才能使用该功能，这会产生额外成本。



其次，同步到 Microsoft 帐户和企业状态漫游都只适用于相对少见的通用 Windows 平台 (UWP) 应用，即 Modern 应用、Windows 应用商店应用、Metro 应用和 WinRT 应用。越来越多的此类应用正被内置于 Windows 10 中——Edge、计算器、Sticky Notes，甚至还有开始菜单——但企业中使用的应用 99% 都是基于 Win32 API，“同步你的设置”对它们无能为力。

另外，即便是对于 UWP 应用，使用上述方法将设置存储到 Microsoft 云的功能也依赖于应用开发者的选择。如果需要同步的设置没有在开发时包含在同步范围中，那之后也无法通过第三方解决方案添加实现。

Office 365 拥有独立的设置漫游功能，可将特定的 Office 设置捕获到 Microsoft 云，但文档同步功能有限，并且尚未针对 Office 2016 更新。与 Windows 10 的“同步设置”类似，Office 365 的设置漫游功能也需要使用 Microsoft 帐户或 Azure AD 帐户，无法控制设置的存储位置，没有回滚或归档控制功能，也无法为 Win32 应用提供同步。

因此，这就是第三方解决方案的价值所在：全面而灵活的同步范围可覆盖所有 Windows 桌面设置和应用设置，提供全面的 IT 掌控力和数据隐私保证。

2. 端点安全

Windows 10 是迄今最安全的 Windows 版本，诸如 Device Guard（即 Windows Defender 应用程序控制可配置的代码完整性和基于虚拟化的安全）和 Credential Guard 的技术针对传统攻击提供了全新的防范。这两种技术实际上都是一系列技术的组合，在最极端的情况下，您可以使用 Device Guard 将您的 PC 变为类似于手机或 Apple/Android 平板电脑的设备，仅允许运行来自 Windows 应用商店的应用，或 IT 通过创建签名明确许可的应用（此类应用每次发生变更时都需要重新创建签名）。换言之，全面开启 Device Guard 就是应用执行控制的极限形态，它能阻止那些不需要运行的可执行文件，但同时也对您运行现有的业务应用造成了阻碍，还会在每次业务应用发生变更时造成额外的 IT 负担。

Microsoft 推荐的另一种方法是，使用桌面桥 (Desktop Bridge) 将现有的 Win32 应用转换为 UWP 应用，使得应用无需管理员权限便可以运行，并且能够得到封装和保护。遗憾的是，转换流程并不顺利，几乎总会需要修改 Win32 应用的代码，这对于较陈旧的应用或来自外部供应商的应用来说是不可行的。Device Guard 现在已经被更多地被用作一个营销术语，涵盖了 Windows Defender 品牌下的一系列技术。

Credential Guard 可保护 Hyper-V 虚拟机中本地安全机构 (LSA) Windows 子系统的安全。诚然，Credential Guard 对硬件提出了较高的要求，并可能在未针对 Windows 10 更新的第三方应用与 LSA 交互时引发应用崩溃，但它仍不失为一项非常有用的安全功能，可封堵大量的攻击途径。

第三方供应商也为此类问题提供了更简便的管理方案，如用户权限调整和本地管理员控制、浏览器和应用网络访问权限，以及更灵活的基于文件元数据和其他模式匹配功能的应用执行控制，从而在应用每次小更新时减轻了 IT 负担。这些解决方案的价值是之前提到的 Windows 10 功能无法代替的。

3. 数据存储

OneDrive 是很棒的消费级存储服务，它与 Windows 10 和 Office 365 的集成使其易用性更上一层楼。OneDrive for Business 让 IT 对于要同步到 Microsoft 云的文件和文件夹拥有更多控制权，但许多企业仍需要将用户数据存储在他们的自己的设备或数据中心内。当必须使用本地存储，且离线文件夹无法满足需要时，您可以使用第三方解决方案来获得诸如选择性同步、对文件类型和后台传输的

精细化控制，以及对文件分发的全面审核等功能，同时享有与 OneDrive 相同的跨平台访问优势。

对于可以接受将用户文件存储在云端的企业，Office 365 为每个用户提供 1TB 的存储空间，但这些存储空间被托管于 IT 的监管范围之外，IT 难以对文件访问进行审核，难以对同步和存储的文件类型设置策略，也难以控制对本地存储和云端存储的访问。同样地，第三方供应商也能为这种环境中的用户提供更顺畅的使用体验，让您不但可以充分享用 Office 365 为每位用户带来的 1TB 存储空间，还能牢牢把握住 IT 主动权。

4. 在 Windows 7 和 10 之间，以及 Windows Server 2008 和 2016 之间迁移和漫游

大多数企业跳过了 Windows 8 和 8.1，许多企业也跳过了与 Windows 8 拥有类似桌面体验的 Windows Server 2012 和 2012 R2，包括在 RDSH/XenApp/终端服务器的部署。随着 2020 年 Windows 7 的支持终止，企业环境中的 Windows 10 也变得越来越普遍。此外，用户也期望在共享虚拟桌面和会话中获得 Windows 10 体验，因此迁移到 Windows Server 2016 也成为了必要，而这样的迁移常常还需要升级 Citrix XenApp。

即便如此，仍有超过 70% 的企业桌面在运行 Windows 7，因此许多用户需要在版本 2 (Windows 7)、版本 5 (较早的 Windows 10 和 Server 2016) 和版本 6 (较新的 Windows 10 和 Server 2016) 配置文件之间反复切换，更不用说还要同时面对 x86 和 x64 CPU 架构。Windows 自带的配置文件漫游功能显然无法胜任。用户需要第三方工具提供的配置文件版本间漫游功能来实现简洁流畅的体验。

5. 如何追踪使用情况？

您能说出网络中哪些用户在使用 Windows 10 吗？您也许已经对您有意部署的受管设备了如指掌，但您知道网络中又有多少 BYOD 和 COPE 设备吗？Active Directory 工具或许能帮助您稍作了解，但对网络中设备的无代理发现功能也是第三方供应商擅长的领域。正如您所期待的那样，Ivanti 提供多种工具，让您不仅能追踪使用 Windows 10 的设备，更能追踪许可证版本、软件版本和设备类型，并在您的迁移实施过程中生成互动式仪表盘、警报和报告。请访问 Ivanti 网站，了解有关 Windows 10 迁移解决方案的更多信息。

总结

Windows 10 带来了许多很棒的功能和增强，但若要让 IT 掌控好一切并确保用户的安全与体验，企业仍需要第三方解决方案来实现：

1. 桌面及应用设置的漫游和恢复
2. 应用控制和最小权限安全
3. 数据同步和恢复
4. 在 Windows 10/Server 2016 和 Windows 早期版本间漫游
5. 追踪 Windows 10 的使用及分布情况



www.ivanti.com.cn



010 85412999



ContactChina@ivanti.com

版权所有 © 2018, Ivanti. 保留所有权利。IVI-1959 08/18 HC-JR/BB/DL