

深入理解和分析桌面用户体验和端点安全。



改革桌面体验

- 找出登录缓慢的根源
- 检测配置文件臃肿
- 查明导致 CPU 和 RAM 出现峰值的应用程序
- 找出谁使用了应用程序以及谁在何时何处安装了应用程序
- 预测用户取消管理权限的影响
- 明确使用每个 Windows 操作系统版本的雇员和设备数量
- 探知哪些系统拥有本地管理员账户及本地管理员的身份
- 识别哪些数据被保存在用户端点的哪些位置
- 确定 Ivanti 应用程序管理器隔离了哪些应用程序
- 审核应用程序权限的使用情况以及 Windows 系统组件

Insight 追踪关键的最终用户计算关键性能指标 (KPI)

- 用户登录
- 用户配置文件
- 提升权限的使用情况
- 应用程序安装
- 应用程序使用情况
- CPU 使用情况
- 内存使用情况
- Windows 平台
- 桌面交付
- 本地管理员
- 系统运行时间
- 用户数据
- Ivanti DataNow 企业云盘的深度报告

将用户放在第一位

对任何企业的 IT 团队而言，都有许多信息需要追踪。如何让雇员保持愉悦且高效的工作状态是一项挑战，而因为要将干扰项从可执行信息中分离出来，将环境的有效性保持在最佳状态，应对这些挑战变得非常困难。物理 PC 中还运行着虚拟桌面、远程桌面会话主机以及桌面即服务 (DaaS)。与此同时，IT 团队会在本地安装许多应用程序，它们也可能通过 Microsoft App-V 或 VMware ThinApp 等软件进行虚拟安装。仅仅让桌面环境“正常运转”就是一个大工程。

但是用户并不会只满足于正常运转；他们希望无论何时都能从任何一台设备获得响应及时、灵活性强的桌面体验。但如今，IT 部门以用户的效率和满意度为成功与否的衡量指标。

不幸的是，IT 部门通常无法在情况恶化前找出并解决用户的桌面问题。尽管 IT 部门的高管们非常想要找出在简化环境的同时满足用户对高性能需求的方法，他们很少能获得做出明智的决定所需的数据，因此无法为最终用户的计算工作提供最有效的战略。如何进行 PC 刷新、操作系统升

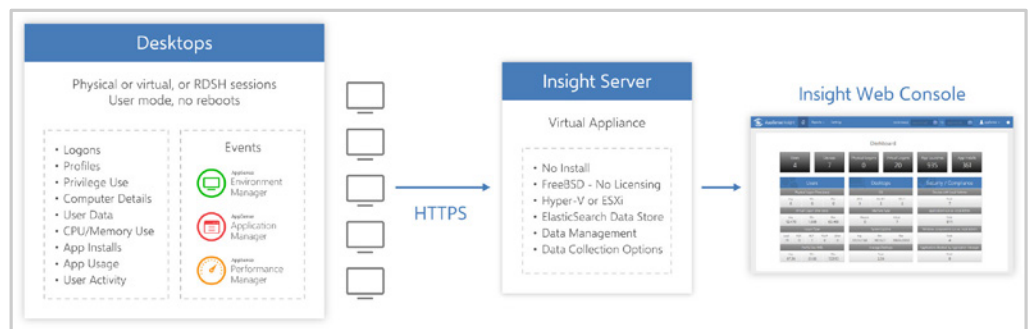
级或是从固定桌面解绑用户？最好、最节省成本的方案是什么？

改革的动力

凭借我们 14 年来在最终用户计算环境领域的经验，Ivanti 终端监视器可以帮助用户获取并分析种类繁多、数量庞大的实时数据，涵盖不同设备、平台及应用程序的使用情况。借助 Insight，您将能够通过真实的数据直观了解用户的日常体验及其原因。例如，您可以检测出用户配置文件的类型、大小和总体健康状况。

您将详细地了解到登录时各个组件的情况，包括组策略、ActiveSetup、打印机和驱动映射、脚本及登录后行为。此外，您还能知道哪些应用程序需要管理权限，以及它们的使用频率、用户和使用端点。

Ivanti Insight 为有针对性且有效地改变桌面环境提供了基础，这些改变能够在降低总体拥有成本的同时，提升雇员的满意度以及生产力。



Ivanti Insight 功能：

Ivanti Insight 是一种虚拟设备，采用网页控制台，帮助桌面管理员收集并分析用户设备的信息，具有轻松敏捷的交互方式。

用户登录

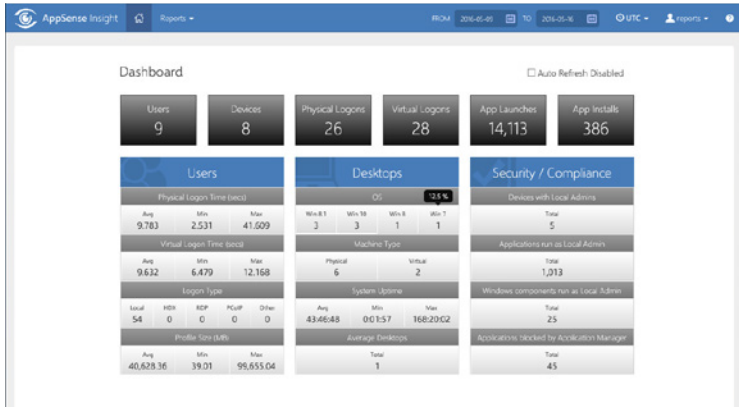
Ivanti Insight 能够记录每次登录发生的所有事件，并且能够深入分析和检测单个组策略对象和脚本。想知道哪个组策略对象让每次登录延迟了 40 秒？想知道哪个打印机映射使得现场用户需要长时间的等待？想知道哪些脚本反复在财务用户登录时出错？Insight 能够解答所有这些问题。您不仅能知道登录次数，还能彻底掌握环境中任何用户的登录流程，并且主动进行处理以提供最佳的用户体验。

简洁的代理程序

Ivanti 将 Insight 代理程序打造得既简洁又强大。无需重启、无需驱动，并且能通过您的软件部署平台（包括 Ivanti 管理中心）轻松进行部署。Insight 代理程序可以部署在任何 Windows Vista 或以上版本的环境中，无论是笔记本电脑、终端服务器、VDI 还是桌面台式系统，都能无缝开始收集同样的数据点。

快速访问关键指标

仪表盘能够快速清晰地显示来自 Insight 数据库的关键性能指标概览。将鼠标悬停在登录类型、操作系统以及机器类型指标上，便能显示不同数据类型的比例分割。

**用户配置文件**

Ivanti Insight 可以量化环境中使用的用户配置文件。它不仅能分析出用户使用的是哪种类型的 Windows 配置文件，还能知道其在本机上的大小、有多少数据被重定向、配置文件是否损坏、哪些文件夹被重定向，以及配置文件中的哪些部分在不良链接中低效传输。用户配置文件报告使用堆叠柱形视图，展示在本地复制的用户配置文件的各个部分，以找出登录时间过长的原因。

权限管理和本地管理员

Ivanti Insight 能够轻松确定用户完成工作所需的所有管理权限。Insight 不仅能显示哪些应用程序需要用户使用提升的权限运行，还能指出变更日期和时间或添加新硬件等用户需求的具体系统权限是什么。轻松整理出用户所需的权限，让您可以轻而易举地采用最低权限原则。从简洁的网页界面即可审核用户拥有的权限，确保清楚了解用户的使用情况。

除此之外，Insight 还能轻松整理出哪些用户在哪些端点上拥有本地管理权限，如此，将域外笔记本电脑重新纳入公司安全策略的工作量将大量减少。

应用程序安装和使用情况

Ivanti Insight 可轻松确定各端点安装了哪些应用程序，以及各应用程序的用户是谁。全面了解企业中应用程序的使用情况，帮助您合理地部署应用程序管理策略。

报告、过滤、排序及分组

Insight 能够提供范围广泛的报告功能，控制台包含自带多种关键指标的报告和图表，并能利用过滤器对数据进行排序和分组。除此之外，Trend Graphs 现可根据时间推量（天、月等）绘制变更趋势图。曲线图、图表甚至是 .CSV 格式的原始数据都能轻易地导出，供各类软件应用程序进行次级分析。

CPU 和内存用量

Ivanti Insight 不仅能够清晰整理出您的用户使用了哪些应用程序，还可以整理出这些应用程序占用了哪些资源。轻松隔离重度资源用户，并且在他们对您的用户群体产生不利影响前提供管理策略。

Windows 平台和桌面交付

Insight 助您轻松整理最终用户的计算资产。想知道有多少端点在运行 Windows 8.1？只需点击一下就能搞定。想知道使用笔记本电脑与使用台式电脑的用户比例？简单。想知道有多少用户使用笔记本电脑，又有多少用户使用 VDI？容易。主动调整您的桌面交付战略，并且保证项目能够按计划 and 预算顺利执行。

系统运行时间

Ivanti Insight 能够轻松检测出环境中运行时间过长的端点。想知道重大安全补丁更新推出以来哪些用户还没有重启过系统？想知道哪些端点不具备有效的电源管理策略？只需轻轻点击几下。

关于 Ivanti

Ivanti 致力于 IT 领域的现代化发展。通过将关键的 IT 任务集成和自动化，Ivanti 能够帮助企业用户成功实施数字化工作场所转型，实现 IT 现代化。Ivanti 的总部位于美国犹他州盐湖城，在全球各地设有办事处。欲知详情，请访问 www.ivanti.com。

联系我们：IvantiChina@ivanti.com 或

8610-85153668 转产品咨询